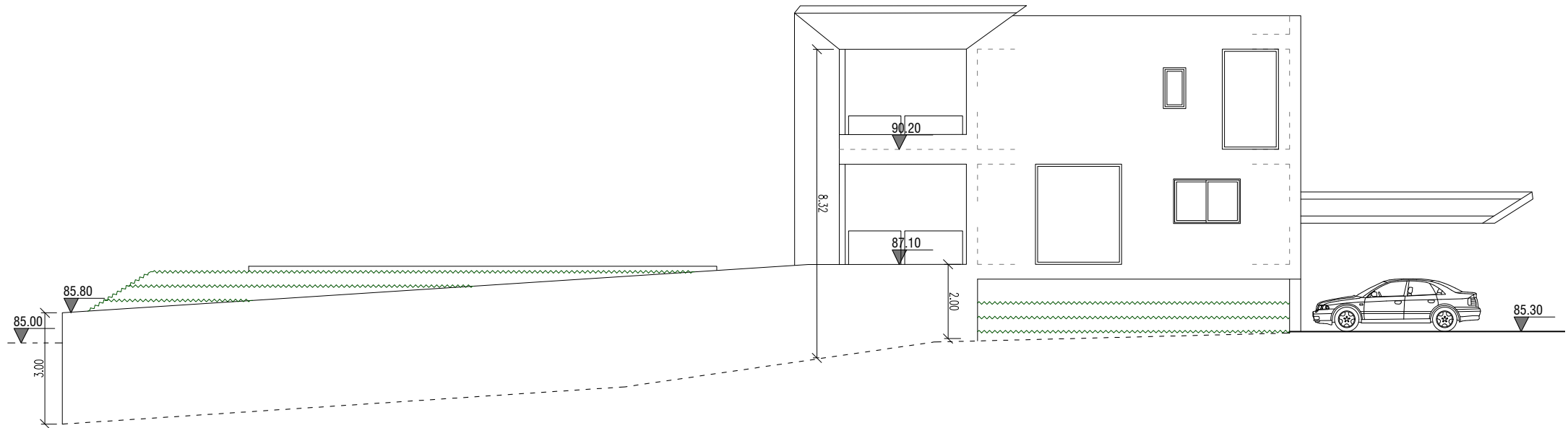


AQUA



AREAS/SUPERFICIES

FIRST FLOOR / PLANTA ALTA

01. Master Bedroom/ Dormitorio ppal	22,59 m2
02. Master Bathroom/ Baño ppal	08,82 m2
03. Bedroom 2/ Dormitorio 2	14,23 m2
04. Bathroom 2/ Baño 2	05,44 m2
05. Bedroom 3/ Dormitorio 3	12,64 m2
06. Bathroom 3/ Baño 3	03,33 m2
09. Corridor/ Pasillo distribuidor	10,01 m2
10. Terrace/ Terraza	35,43 m2

96,34 m2

GROUND FLOOR / PLANTA BAJA

11. Living room - Dinning room - Kitchen /Salón - Comedor - Cocina	51,88 m2
12. Covered Terrace/ Terraza Cubierta	35,92 m2
13. Bedroom 4/ Dormitorio 4	13,60 m2
14. Bathroom 4/ Baño 4	03,61 m2
15. Toilet/ Aseo	01,85 m2
16. Corridor	11,01 m2

96,34 m2

BASEMENT 1 / SÓTANO 1

17. Facility room/ Instalaciones	23,00 m2
18. Warehouse/ Almacén	25,86 m2
19. Trastero/ Storage Room	21,16 m2
20. Cellar/ Bodega	24,80 m2
21. Corridor	10,94 m2

122,13 m2

Total built Area/ Sup. construída total

314,81 m2

Total plot area/ Sup del terreno

567,00 m2

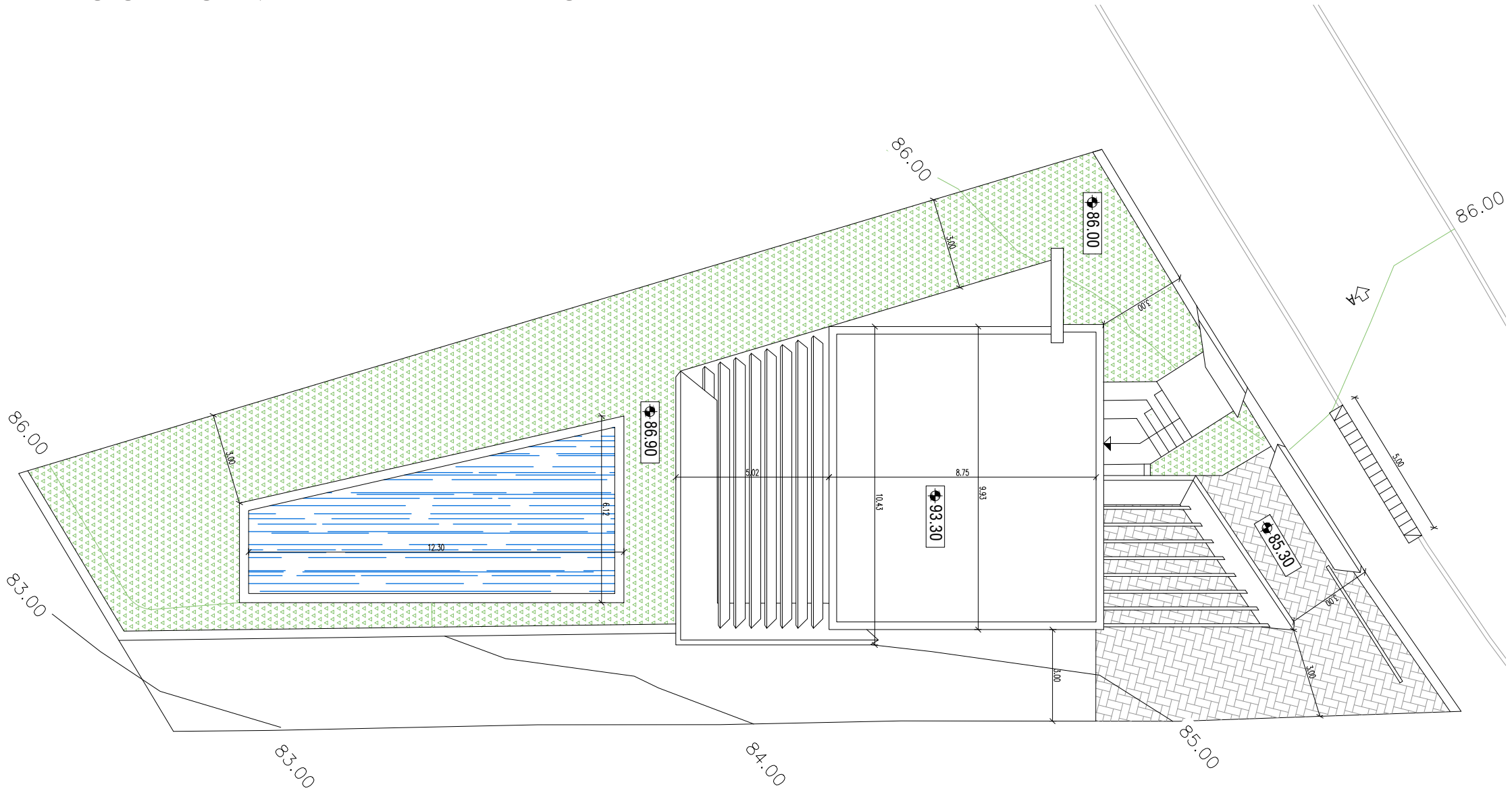
HIGH QUALITY SPECIFICATIONS

- ECO building with very low energy consumption.
- Modern contemporary design, spacious, bright and open plan.
- Superior quality off cream marble flooring of big format extending to the terrace area.
- Anthracite coloured aluminium joinery, with double glazing, thermal and acoustic from floor to ceiling.
- Kitchen furniture package complete with all types of top quality appliances.
- Domotic/Home intelligent system controlled by smartphone. Fully installed alarm with smoke, water detectors and videophone entry system.
- Fully installed climatic system for heating and cooling with the latest aerothermia technology.
- Private ample underground parking for 2 vehicles and large store room.
- Spacious storage room and warehouse on the basement floor
- Electric entrance gates to the property with remote opening for car access.
- Private landscaped garden with private swimming pool.
- Automatic irrigation system.
- 24-hour security alarm and video surveillance system.
- Sound systems & TV systems. Included preinstalation Home cinema.

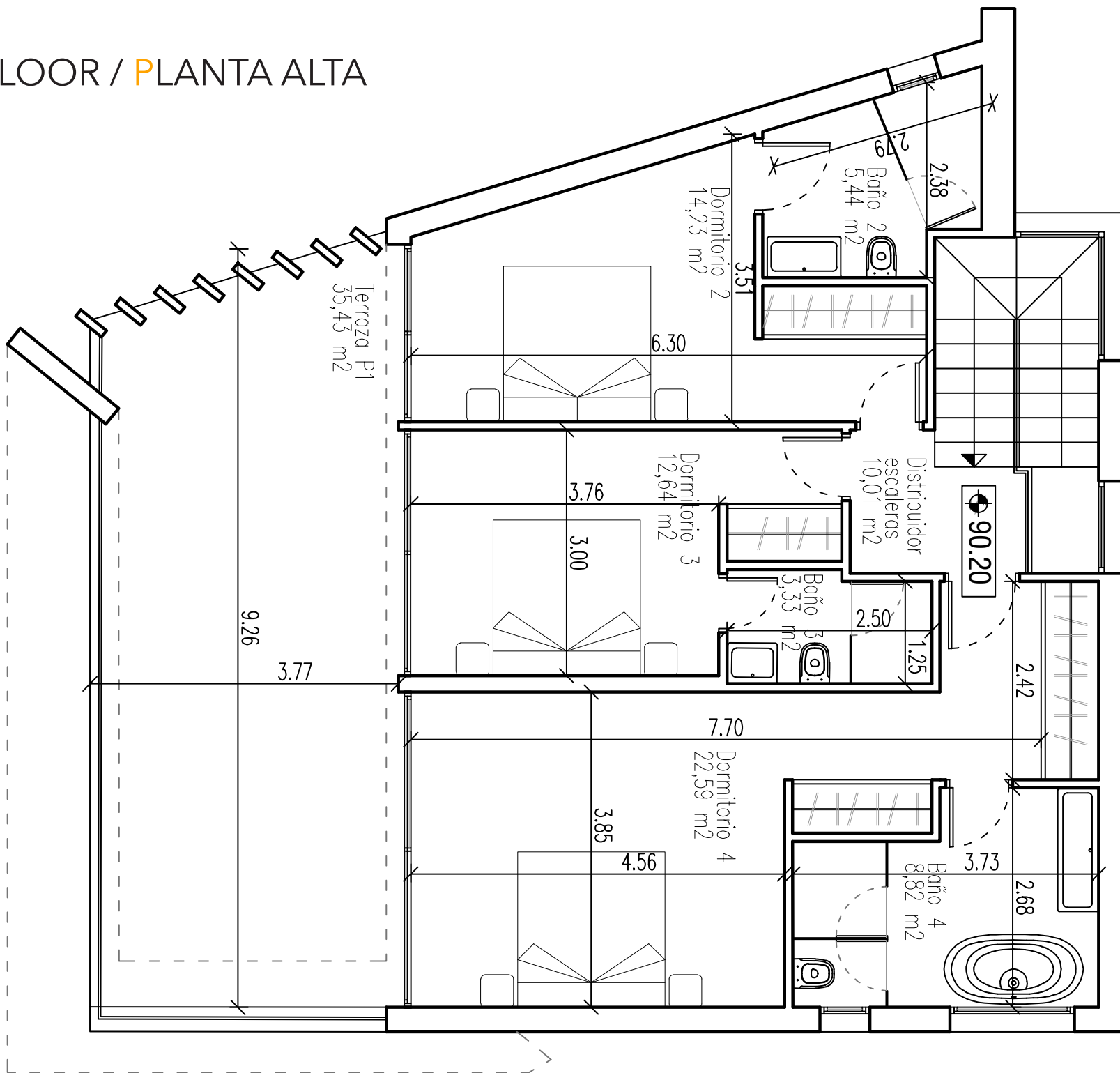
CALIDADES DE LUJO

- Construcción ECO con muy bajo consumo de energía.
- Diseño moderno y contemporáneo, espacioso, luminoso y abierto.
- Suelos de mármol crema de calidad superior, de gran formato que se extienden a la zona de terrazas.
- Carpintería de aluminio color Antracita , con doble acristalamiento térmico y acústico desde el suelo hasta el techo.
- Paquete de muebles de cocina completa con todo tipo de electrodomésticos de primera calidad.
- Vivienda inteligente con sistema de domótica controlable Smart phone. Alarma totalmente instalada con detectores de humo, agua y sistema de vídeo portero.
- Sistema de climatización totalmente instalado para calefacción y refrigeración con la última tecnología de aerothermia.
- Amplio aparcamiento en planta baja de acceso, privado para 2 vehículos
- Espacioso trastero y almacén en planta sótano
- Puertas eléctricas de entrada a la propiedad con apertura remota para el acceso de vehículos.
- Jardín privado ajardinado con piscina privada.
- Sistema de riego automático.
- Sistema de alarma y vídeo vigilancia 24 horas.
- Sistema de sonido y TV incluyendo preinstalación de Home Cinema.

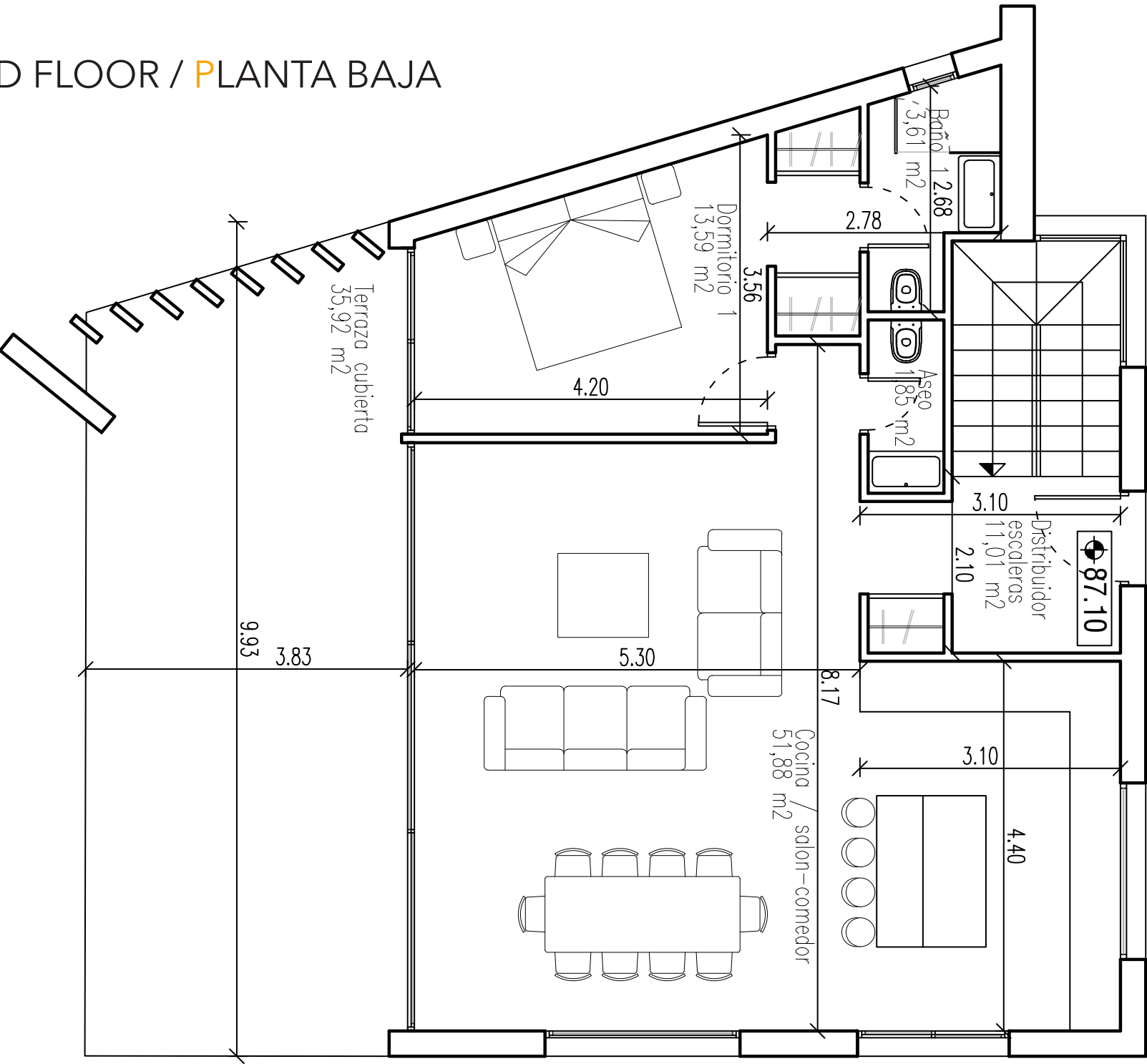
LOCATION / EMPLAZAMIENTO



FIRST FLOOR / PLANTA ALTA



GROUND FLOOR / PLANTA BAJA



GROUND FLOOR / PLANTA BAJA

