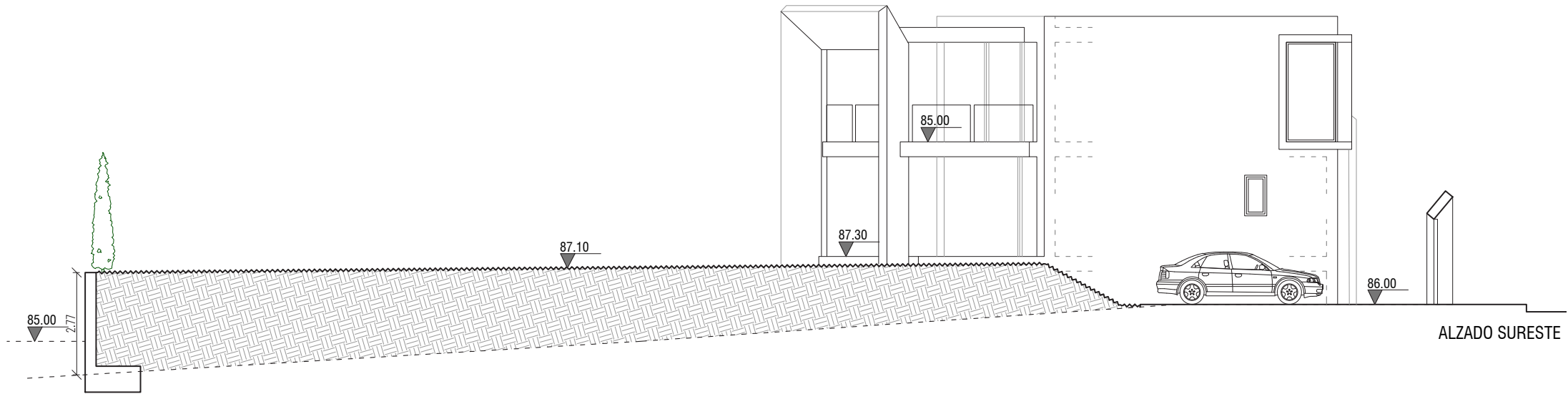


IGNIS



AREAS/SUPERFICIES

FIRST FLOOR / PLANTA ALTA

99,07 m2

01. Master Bedroom/ Dormitorio ppal	18,78 m2
02. Master Bathroom/ Baño ppal	09,10 m2
03. Bedroom 2/ Dormitorio 2	16,90 m2
04. Bathroom 2/ Baño 2	04,49 m2
05. Bedroom 3/ Dormitorio 3	14,62 m2
06. Bathroom 3/ Baño 3	03,26 m2
07. Corridor/ Pasillo distribuidor	11,09 m2
08. Terrace/ Terraza	33,51 m2

GROUND FLOOR / PLANTA BAJA

99,10 m2

09. Living room - Dinning room - Kitchen / Salón - Comedor - Cocina	47,88 m2
10. Bedroom 1/ Dormitorio 1	14,60 m2
11. Dressing room 1/ Vestidor 1	05,25 m2
12. Bathroom 1/ Baño 1	05,30 m2
13. Toilet/ Aseo	02,36 m2
14. Hall/ Entrada	13,29 m2
15. Covered terrace/Terraza cubierta	39,03 m2

BASEMENT 1 / SÓTANO 1

138,14 m2

16. Corridor/ Pasillo	10,90 m2
17. Facility room/ Instalaciones	13,00 m2
18. Warehouse/ Almacén	40,01 m2
19. Storage Room/ Trastero	18,64 m2
20. Cellar/ Bodega	40,69 m2

Total built Area/ Sup. construída total

336,30 m2

Total plot area/ Sup del terreno

573,00 m2

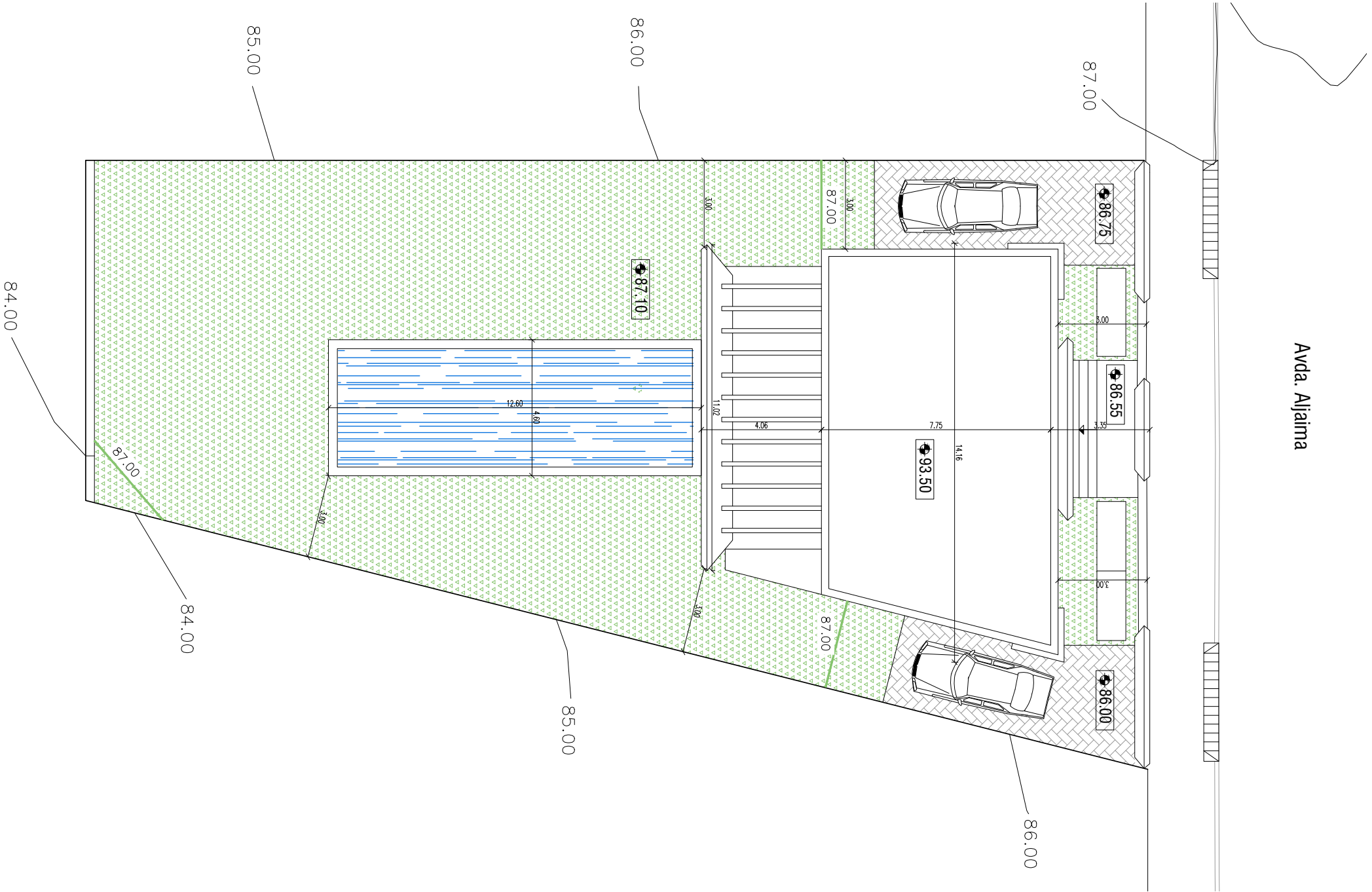
HIGH QUALITY SPECIFICATIONS

- ECO building with very low energy consumption.
- Modern contemporary design, spacious, bright and open plan.
- Superior quality off cream marble flooring of big format extending to the terrace area.
- Anthracite coloured aluminium joinery, with double glazing, thermal and acoustic from floor to ceiling.
- Kitchen furniture package complete with all types of top quality appliances.
- Domotic/Home intelligent system controlled by smartphone. Fully installed alarm with smoke, water detectors and videophone entry system.
- Fully installed climatic system for heating and cooling with the latest aerothermia technology.
- Private ample underground parking for 2 vehicles and large store room.
- Spacious storage room and warehouse on the basement floor
- Electric entrance gates to the property with remote opening for car access.
- Private landscaped garden with private swimming pool.
- Automatic irrigation system.
- 24-hour security alarm and video surveillance system.
- Sound systems & TV systems. Included preinstalation Home cinema.

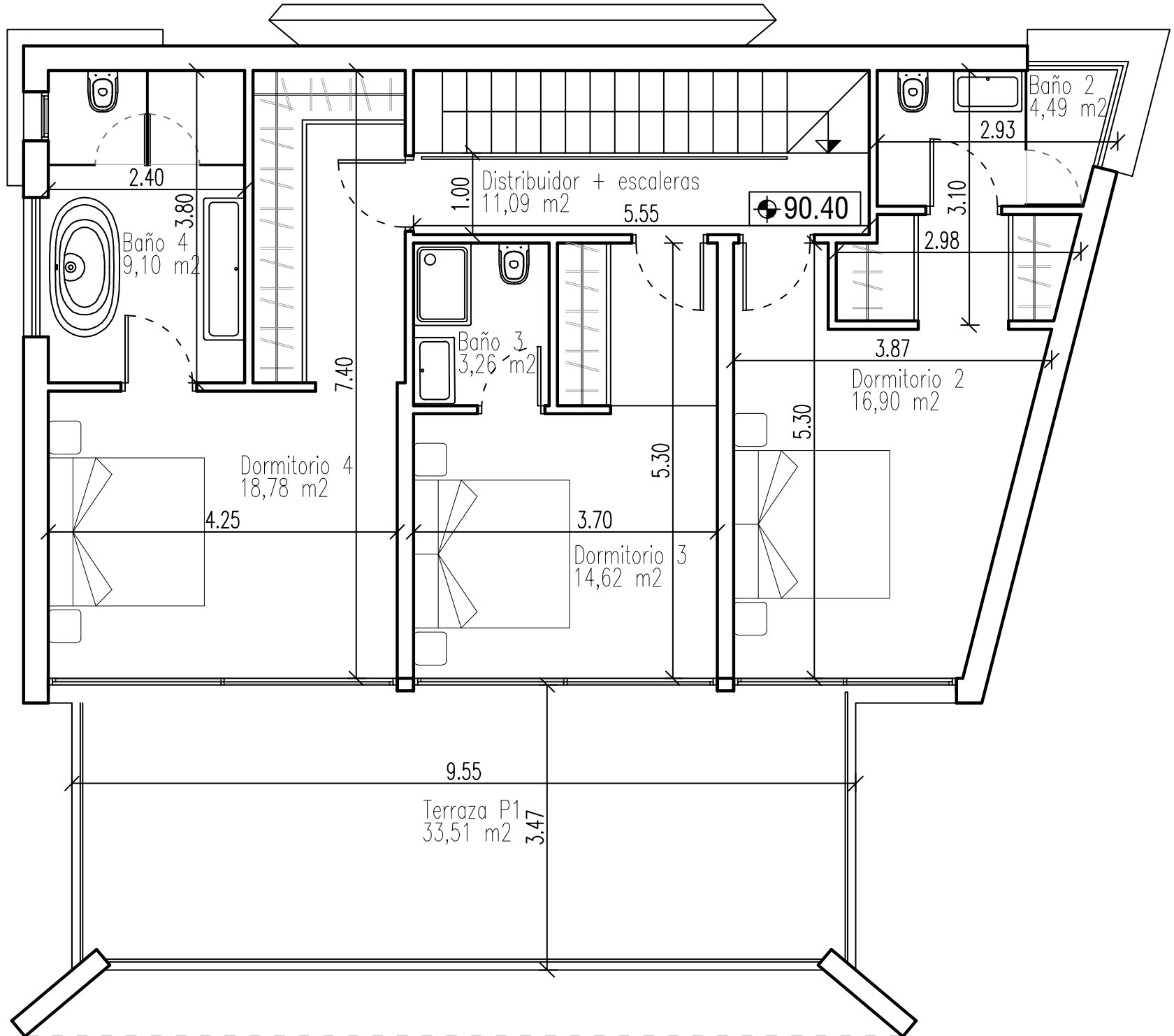
CALIDADES DE LUJO

- Construcción ECO con muy bajo consumo de energía.
- Diseño moderno y contemporáneo, espacioso, luminoso y abierto.
- Suelos de mármol crema de calidad superior, de gran formato que se extienden a la zona de terrazas.
- Carpintería de aluminio color Antracita , con doble acristalamiento térmico y acústico desde el suelo hasta el techo.
- Paquete de muebles de cocina completa con todo tipo de electrodomésticos de primera calidad.
- Vivienda inteligente con sistema de domótica controlable Smart phone. Alarma totalmente instalada con detectores de humo, agua y sistema de vídeo portero.
- Sistema de climatización totalmente instalado para calefacción y refrigeración con la última tecnología de aerothermia.
- Amplio aparcamiento en planta baja de acceso, privado para 2 vehículos
- Espacioso trastero y almacén en planta sótano
- Puertas eléctricas de entrada a la propiedad con apertura remota para el acceso de vehículos.
- Jardín privado ajardinado con piscina privada.
- Sistema de riego automático.
- Sistema de alarma y vídeo vigilancia 24 horas.
- Sistema de sonido y TV incluyendo preinstalación de Home Cinema.

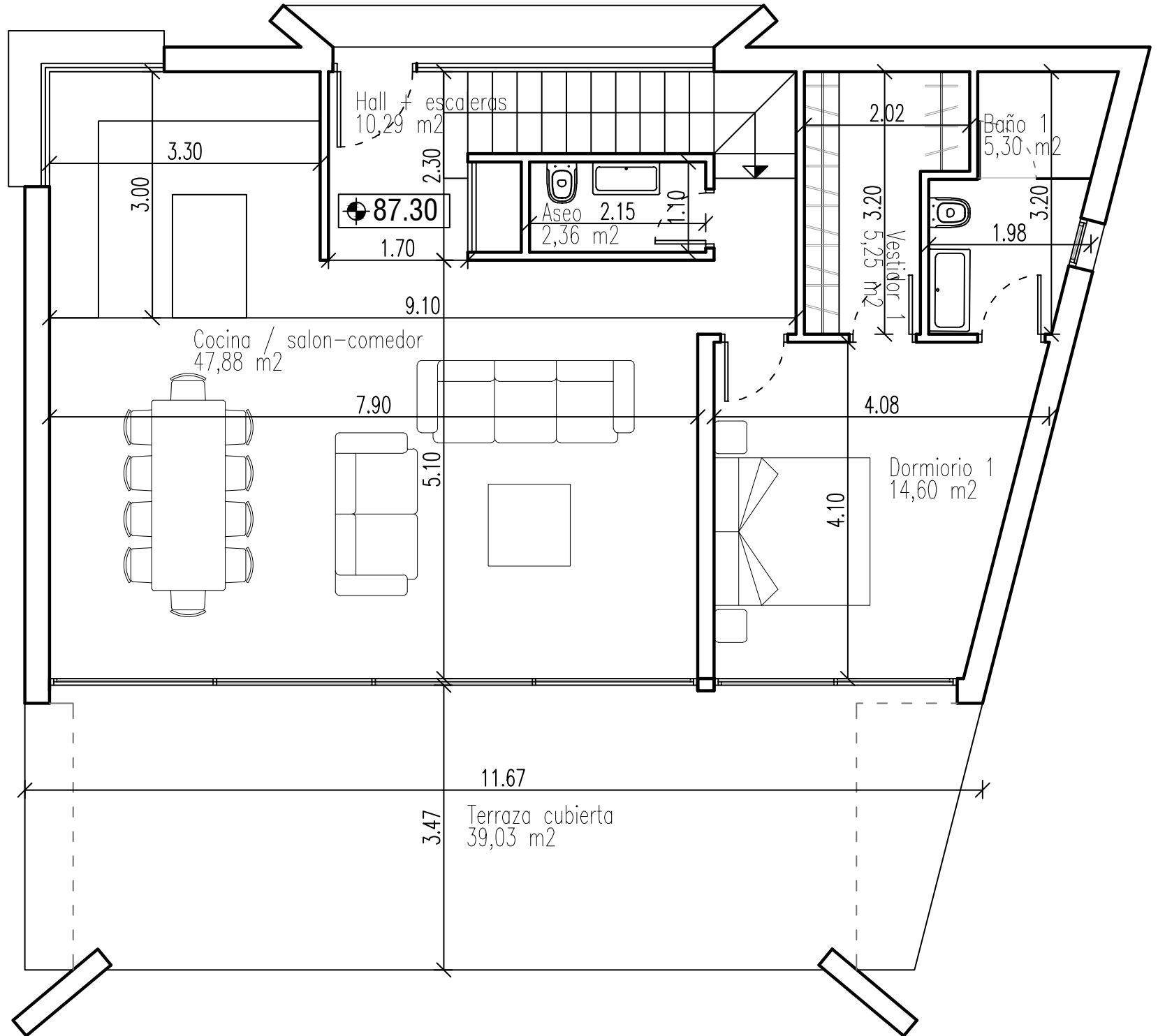
LOCATION / EMPLAZAMIENTO



FIRST FLOOR / PLANTA ALTA



GROUND FLOOR / PLANTA BAJA



GROUND FLOOR / PLANTA BAJA

